

Десятилетие здорового старения: никого не оставляя без внимания

Д-р Yongjie Yon

Координатор по вопросам здорового старения

Старение и здоровье

Отдел страновых стратегий и систем здравоохранения

Европейское региональное бюро ВОЗ



2021

2050

65+

761

млн.



1.6

млрд.

80+

155

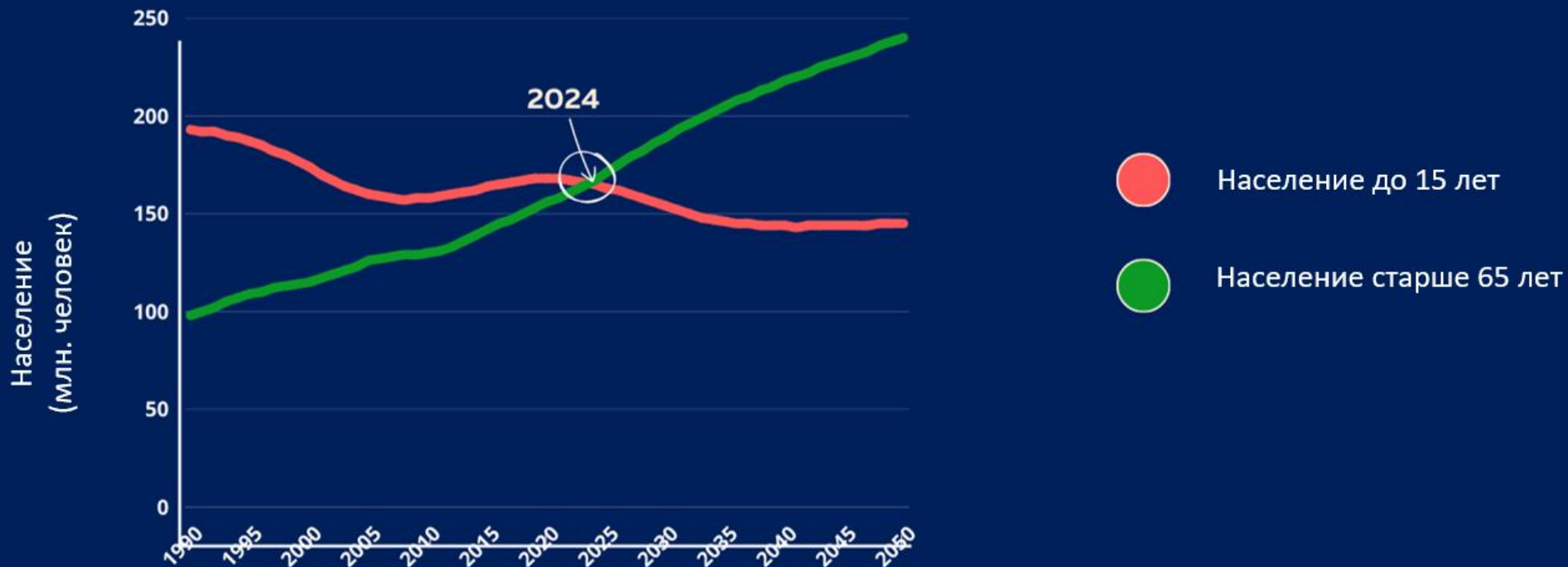
млн.



459

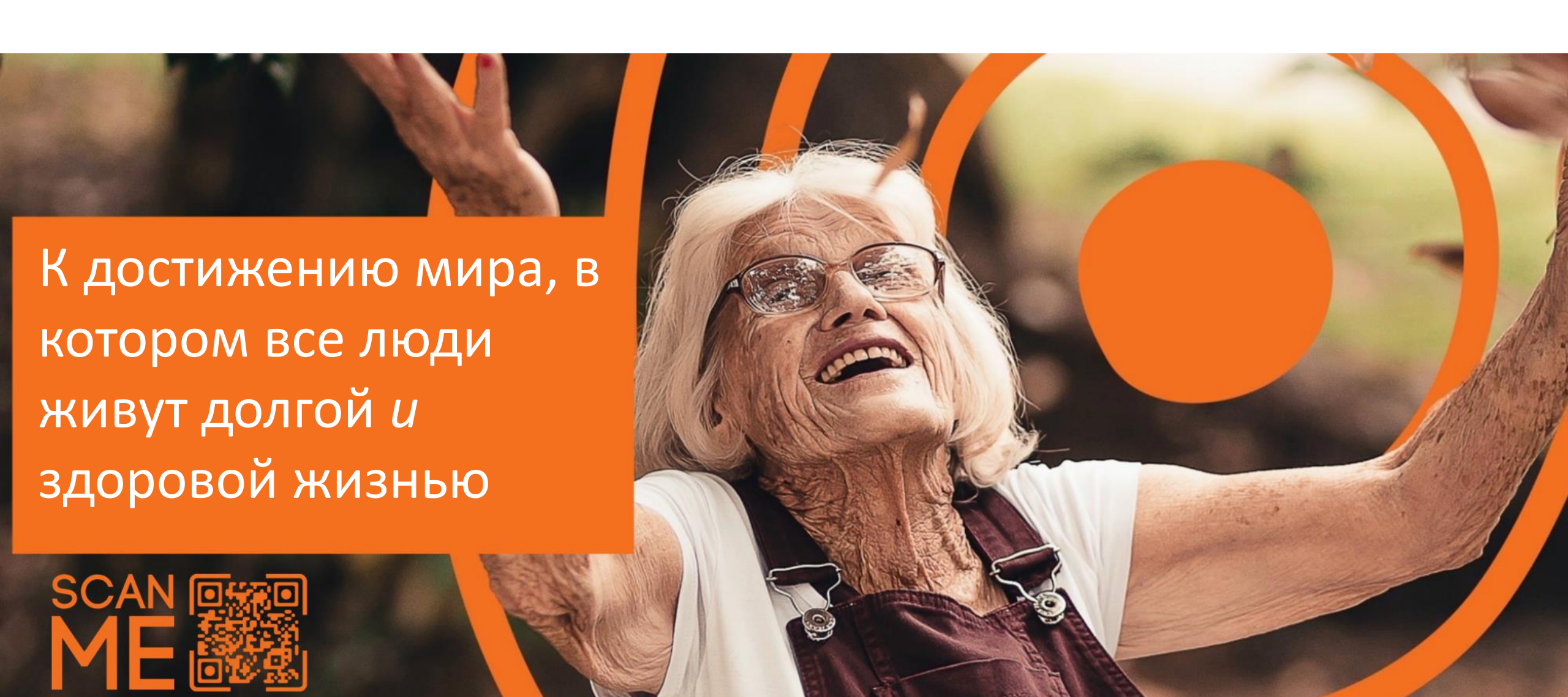
млн.

В Европейском регионе ВОЗ ускорятся темпы старения населения



Население по возрастным группам, 1990-2050 гг.

Источник: Прогноз мирового населения 2022 г. (Департамент ООН по экономическим и социальным вопросам (2022))



К достижению мира, в
котором все люди
живут долгой и
здоровой жизнью

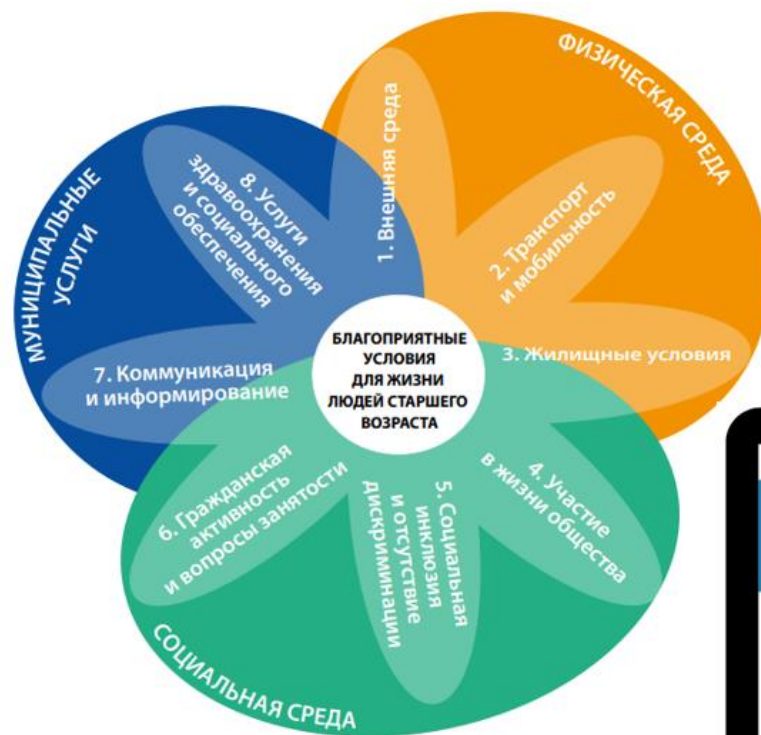


European Region

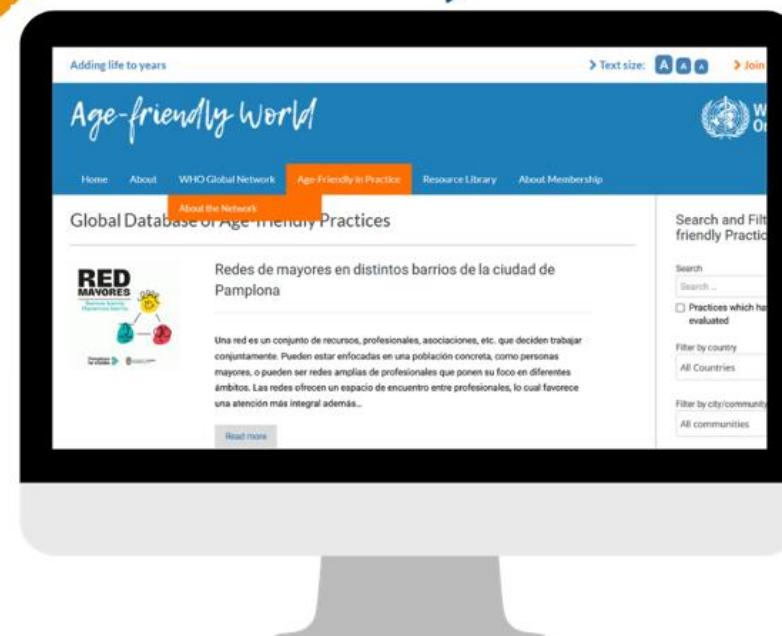


ВОЗ – Глобальная база данных по практикам, учитывающим потребности людей пожилого возраста

Более 600 практик, учитывающих потребности людей пожилого возраста, по широкому кругу вопросов (например, социальная изоляция, мобильность, жилье), географическим территориям (например, города, сельские и отдаленные общины) и лидерам практик (например, местные органы управления, гражданское общество, научные круги)



Access the platform



- 1 Создание интегрированного каскада оказания помощи
- 2 Ориентированность на человека
- 3 Сообщество как основа, поощряющая самостоятельность и независимость



Услуги долговременного ухода -

комплекс персональной, социальной и медицинской поддержки, оказываемой с целью обеспечения возможности людей, особенно подверженных риску значительной потери присущей им внутренней способности, поддерживать уровень функциональных возможностей с сохранением их базовых прав и человеческого достоинства.



Благоприятная и поддерживающая среда

Благоприятная и поддерживающая среда



Три основных действия для развития устойчивой системы долговременного ухода:

- ◇ Улучшение равноправного доступа для обеспечения физической и финансовой доступности услуг долговременного ухода в пределах досягаемости для всех, кто в них нуждается
- ◇ Преобразование способов оказания помощи, сосредотачивая внимание на предотвращении функционального спада
- ◇ Помощь не возможна без лиц, оказывающих ее! Увеличение капиталовложений государства в медицинский персонал и работников по уходу для лиц, осуществляющих как формальный, так и неформальный уход



Благодарю за внимание!

Для получения подробной информации, свяжитесь с:

Д-р Yongjie Yon

Координатор по вопросам старения

Старение и здоровье

Отдел страновых программ и стратегий здравоохранения

Email: yony@who.int

Д-р Stefania Ilinca

Специалист по вопросам долговременного ухода

Отдел страновых программ и стратегий здравоохранения

Email: ilincas@who.int